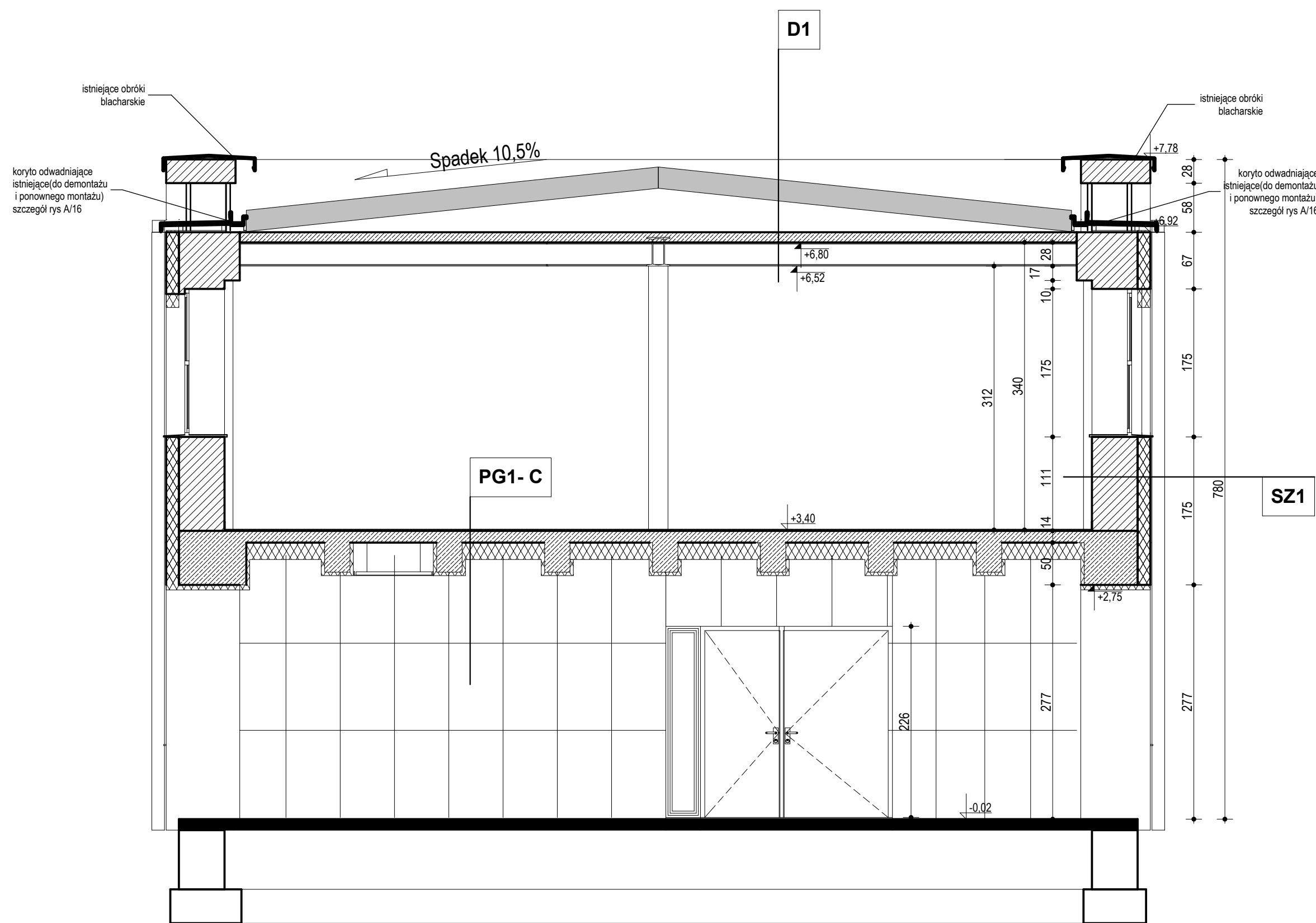
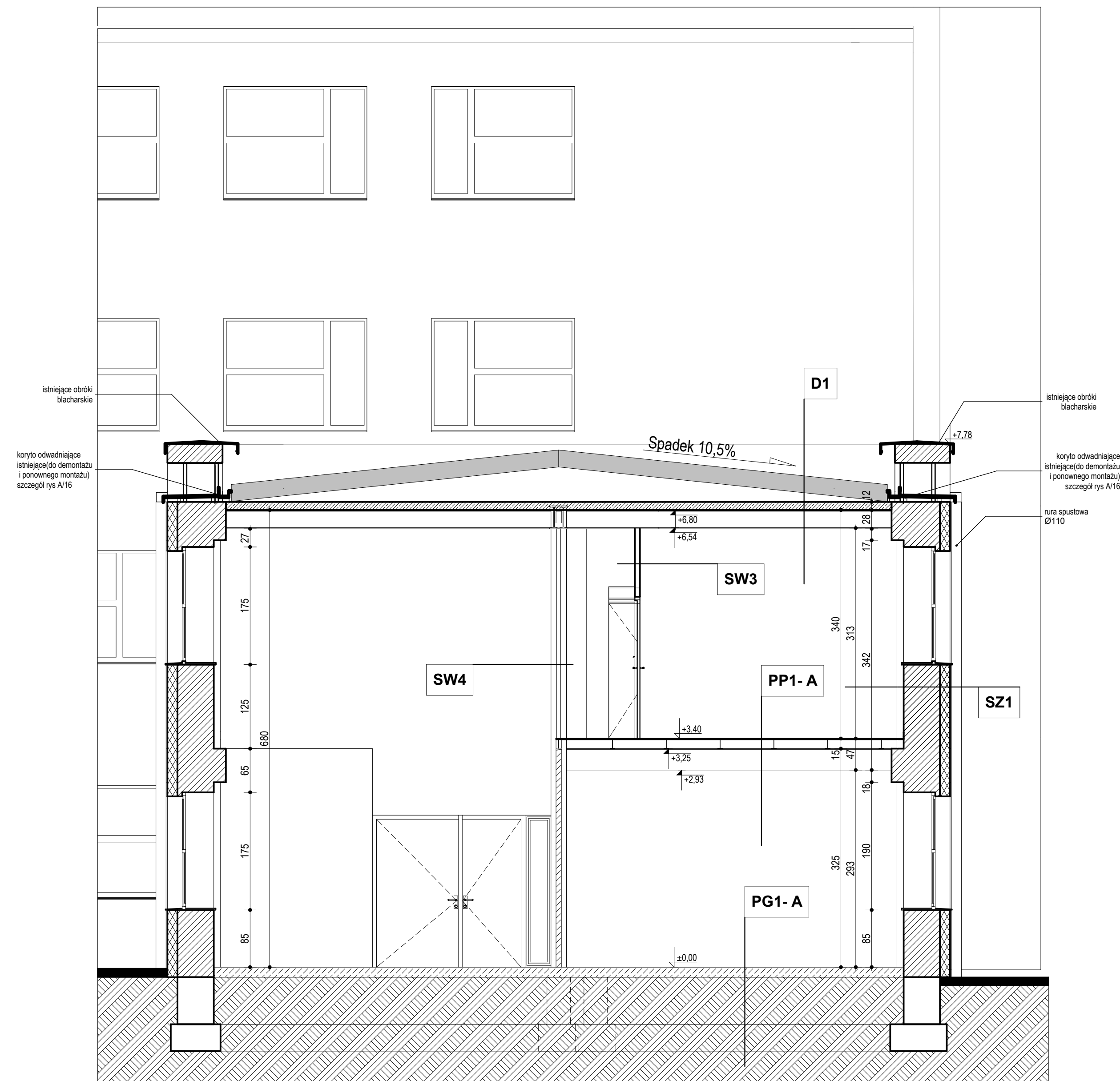


PRZEKRÓJ B-B



PRZEKRÓJ A-A



SZ1	ŚCIANA ZEWNĘTRZNA - istniejąca
	<ul style="list-style-type: none">- tynk cienkowarstwowy- izolacja cieplna: 15,00cm- płyty styropianowe -52,00cm- cegła 1,00cm według projektu aranżacji

PG1-A	POSADZKA NA GRUNCIE
	<ul style="list-style-type: none">- 1,50cm posadzka: listwykołpłytki ceramiczne na kleju- istniejące warstwy posadzki na gruncie

SW1	ŚCIANA WEWNĘTRZNA gr 6,5cm - działowa
	<ul style="list-style-type: none">- 1,00cm tynk wewnętrzny cem.-wap.- 6,50cm ściana z cegły- 1,00cm tynk wewnętrzny cem.-wap.

SW2	ŚCIANA WEWNĘTRZNA gr 12cm - działowa
	<ul style="list-style-type: none">- 1,00cm tynk wewnętrzny cem.-wap.- 12,00cm ściana z cegły- 1,00cm tynk wewnętrzny cem.-wap.

SW3	ŚCIANA WEWNĘTRZNA gr 7,5cm - działowa
	<ul style="list-style-type: none">- 7,50cm ściana z płyt g-k na stelażu

SW4	ŚCIANA WEWNĘTRZNA gr 7,5cm - działowa
	<ul style="list-style-type: none">- 12,50cm ściana z płyt g-k na stelażu

PP1-A	POSADZKA NA STROPIE - przejazd
	<ul style="list-style-type: none">- 0,50cm posadzka: płytki ceramiczne na kleju/wykładzina PCV/tasstryko- 0,50cm blacha ryflowana- 1,40 profil stalowy - rozstaw co 80cm- 1,340 belka stalowa - rozstaw co 150cm- sufit podwieszony/ częściowo brak sufitu podwieszanego

PP1-B	POSADZKA NA STROPIE
	<ul style="list-style-type: none">- 0,50cm posadzka: wykładzina PCV- 1,50cm płyta OSB- 0,50cm blacha ryflowana- IPN 140 profil stalowy - rozstaw co 80cm- 1,340 belka stalowa - rozstaw co 150cm- sufit podwieszony

PP1-C	POSADZKA NA STROPIE - przejazd
	<ul style="list-style-type: none">- 0,50cm posadzka: wykładzina PCV- 14,50cm płyta żelbetowa - istniejąca- 35,00cm belki żelbetowe - istniejące- 15,00cm izolacja termiczna - istniejąca- płyty styropianowe

D1	POLĄCZ DACHOWA
	<ul style="list-style-type: none">- 1,50mm papa- deskowanie pełne- konstrukcja więźby dachowej - krokiew- 12,00cm płyta żelbetowa- IPN 280 profil stalowy dwuteownik - rozstaw co 150 cm- sufit podwieszony/ częściowo brak sufitu podwieszanego

tytuł	PRZEKRÓJ A-A, B-B	opracował	mgr inż. arch. M.MICHAŁEK-KOPIEC	nr upr.	7039SL/00K	data	1.2013	podpis	
obiekt	GIG - LABORATORIUM PRZETWÓRKI KOPALIN I ODPADÓW 40-166 Katowice, pl. Gwarków 1, dz. nr 8/4	opracował	mgr inż. D. CHŁAPEK						
inwestor	Główny Instytut Górnictwa 40-166 Katowice, pl. Gwarków 1	stadium	INWENTARYZACJA	nr projektu	156/24/2012				
skala	1:50	numer rysunku	INW.03						